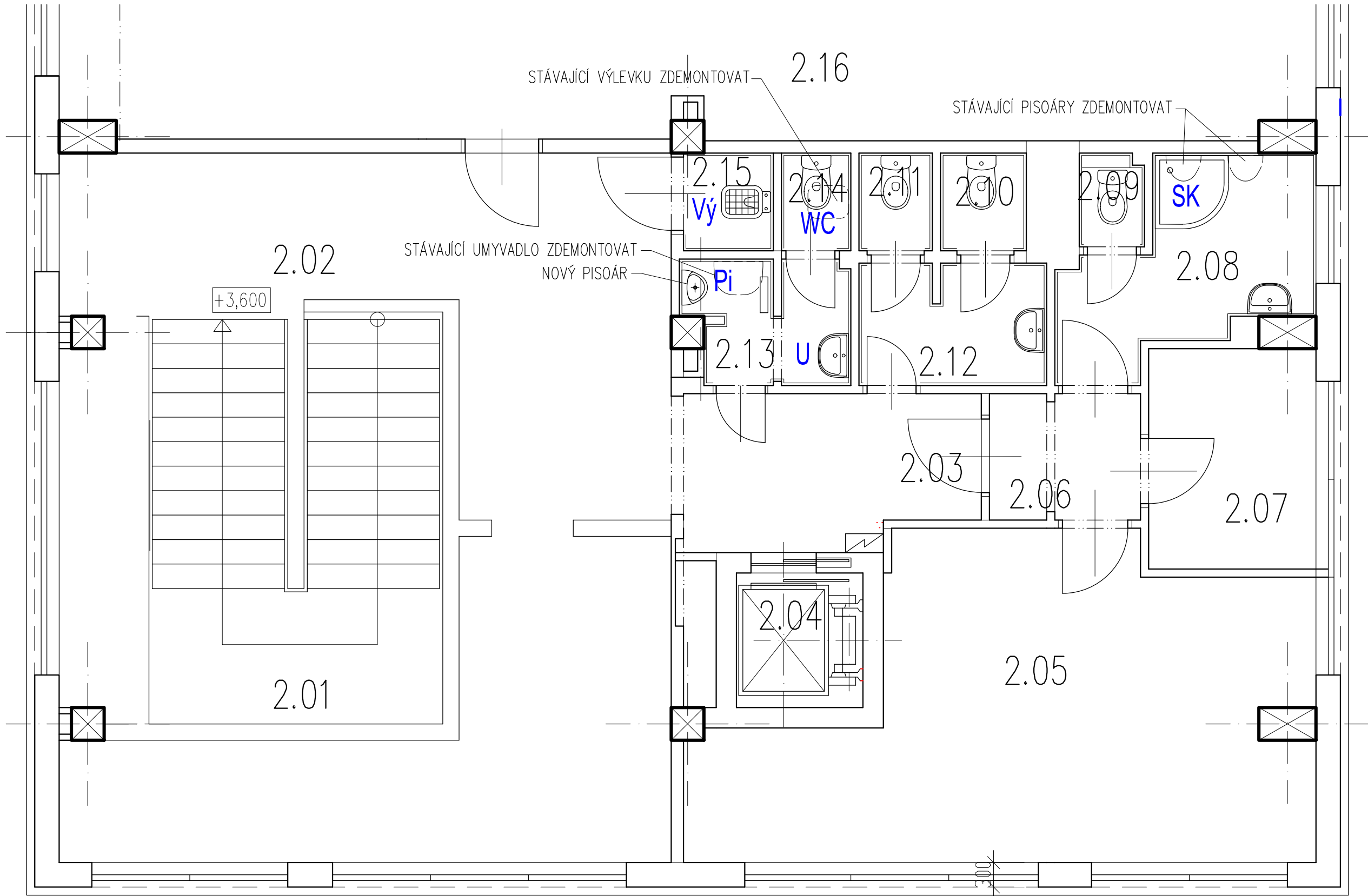


PŮDORYS 2.N.P. 1:50
ZTI



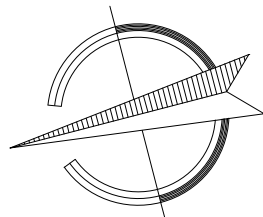
LEGENDA:

- U** UMYVADLO KERAMICKÉ, HORNÍ HRANA 850 MM, ZÁPACHOVÁ UZÁVĚRKA DN40
UMYVADLOVÁ BATERIE PÁKOVÁ NÁSTĚNNÁ CHROM, MAXIMÁLNÍ PRŮTOK VODY 6 LITRŮ/MIN.
- WC** KLOZET KERAMICKÝ KOMBI VOLNĚ STOJÍCÍ, HLUBOKÉ SPLACHOVÁNÍ, SVISLÝ ODPAD
HORNÍ HRANA 410MM, PŘÍPOJENÍ 110, RŮHOVÝ VENTIL DN15 KE KLOZETU
KLOZET MÁ OPLNÝ OBJEM SPLACHOVACÍ VODY MAXIMÁLNĚ 6 LITRŮ A MAXIMÁLNÍ PRŮMĚRNÝ OBJEM SPLACHOVACÍ VODY 3,75 LITRU
- Vý** VÝLEVKKA KERAMICKÁ VOLNĚ STOJÍCÍ, SVISLÝ ODPAD, PŘÍPOJENÍ 110
VÝLEVKOVÁ BATERIE PÁKOVÁ NÁSTĚNNÁ CHROM., VÝŠE POLOŽENÁ, MAXIMÁLNÍ PRŮTOK VODY 6 LITRŮ/MIN.
- SK** SPRCHOVÝ KOUT ČTVRTKRUHOVÝ 90 CM, POSUVNÝ, SKLENĚNÁ VÝPLŇ S POJEZDEM,
S VANIČKOU S PODLAHOVOU VPUSTÍ, SE SPRCHOVÝM SETEM
SPRCHOVÁ BATERIE MAXIMÁLNÍ PRŮTOK VODY 8 LITRŮ/MIN.
- Pi** KERAMICKÝ PISOÁR PRO S AUTOMATICKÝM SPLACHOVACÍM ZARÍZENÍM PRO BEZDOTYKOVÉ OVLÁDÁNÍ
KERAMICKÝ PISOÁR MÁ SPOTŘEBU MAXIMÁLNĚ 2 LITRY/MISU/HODINU, MAXIMÁLNÍ OPLNÝ OBJEM SPLACHOVACÍ VODY 1 LITR

- POZN.: 1. NAPOJENÍ NOVÝCH ZARÍŽOVACÍCH PŘEDMĚTŮ NA ODPADNÍ POTRUBÍ U WC, VÝLEVKY
A SPRCHOVÉHO KOUTU POD STROPEM 1.N.P. NAD PODHLEDEM, U UMYVADLA VE STĚNĚ
2. NAPOJENÍ NA VODOVOD ZE STÁVAJÍCÍCH ROZVODŮ VE STĚNÁCH NEBO V PODLAŽE V DRÁŽKÁCH,
NEBO V MEZIPROSTORU POD STROPEM A NAD PODHLEDEM V 1.N.P. KRÁTKÝMI PŘÍPOJOVACÍMI POTRUBÍMI
3. PROTOŽE NENÍ ZNÁMO VEDENÍ JEDNOTLIVÝCH KANALIZAČNÍCH A VODOVODNÍCH ROZVODŮ
V KONSTRUKCÍCH, BUDE UPŘESNĚNO JEJICH NAPOJENÍ AŽ PŘI REALIZACI

LEGENDA MÍSTNOSTÍ

ČÍSLO MÍSTN.	NÁZEV MÍSTNOSTI	PLOCHA m²
2.01	SCHODIŠTĚ	20,92
2.02	CHODBA	43,89
2.03	CHODBA	6,75
2.04	VÝTAH	2,56
2.05	KANCELÁŘ	24,11
2.06	CHODBA	11,13
2.07	KUCHYŇKA	5,54
2.08	UMÝVÁRNA ZAMĚSTNANCŮ	6,07
2.09	WC ZAMĚSTNANCŮ	0,90
2.10	WC ŽENY	1,26
2.11	WC ŽENY	1,08
2.12	PŘEDSÍŇ WC ŽENY	3,40
2.13	PŘEDSÍŇ A PISOÁRY MUŽI	1,50
2.14	PŘEDSÍŇ A WC MUŽI	2,39
2.15	OKLADOVÁ MÍSTNOST	1,32
2.16	PŮJČOVNA KNIH	172,10



+0,00 = STÁVAJÍCÍ PODLAHA 1.N.P.

ODP. PROJEKTANT ING. JIŘÍ HNÍZDIL	VYPRACOVAL ING. JIŘÍ HNÍZDIL	KRESLIL ING. JIŘÍ HNÍZDIL	Ing. Jiří Hnízdil PROJEKTOVÁ ČINNOST VE VÝSTAVBĚ JASANOVA 1064 KANCELÁŘ: KARLOVO NÁM. 61/50 67401 TŘEBÍČ, TEL. 728966753 IČ 127 34 411
MÍSTO OKRUŽNÍ 963/5, TŘEBÍČ-BOROVINA, parc.č.st.117, k.ú. ŘÍPOV	OKRES: TŘEBÍČ		
INVESTOR: MĚSTO TŘEBÍČ, KARLOVO NÁM. 140/55, 674 01 TŘEBÍČ			
NÁZEV STAVBY: STAVEBNÍ ÚPRAVY KNIHOVNY NA UL. OKRUŽNÍ 963/5 V TŘEBÍČI – 2. ETAPA PD PRO STAVEBNÍ PÓVOLENÍ V ROZSAHU PROVÁDĚNÍ STAVBY	FORMÁT DATUM STUPEŇ ZAK. Č.	4 A4 08/2020 DSP_DPS 14/20	VEŘETKO: VÝKRES Č.: D.1.4.1.2
OBSAH VÝKRESU: D.1.4 TECHNICKÁ PROSTŘEDÍ STAVBY ZDRAVOTECHNIKA – PŮDORYS 2.N.P.			